

Гигиеническая оценка источников водоснабжения г.Могилева

Водоснабжение г. Могилева осуществляется из подземных водоисточников семью водозаборами которые закольцованы в единую водопроводную систему. Вода в город поступает после очистки на станциях обезжелезивания насосных станций 2-го и 3-го подъемов, которыми оборудованы все водозаборы. Обеспеченность населения г.Могилева централизованным водоснабжением составляет 100%.

Мониторинг качества питьевой воды по основным химическим показателям не выявил изменений химического состава воды артскважин. По показателям, характеризующим безвредность химического состава, вода соответствует требованиям СанПиН 10-124 РБ 99 «Питьевая вода. Гигиенические требования к качеству воды централизованных систем питьевого водоснабжения». Содержание нормируемых химических компонентов в течение года не изменилось.

Эпидемиологическая надежность качества питьевой воды обеспечивается строгим соблюдением технологии добычи, водоподготовки и подачи воды, безукоснительным выполнением профилактических мероприятий при проведении аварийно-восстановительных работ, проведением плановых профилактических промывок и дезинфекции водопроводных сетей и сооружений. Результаты лабораторных анализов питьевой воды по микробиологическим показателям свидетельствуют о её высоком уровне безопасности в эпидемическом отношении. Удельный вес проб воды несоответствующих по бакпоказателям из водопроводной сети составил в 2015г.- 0,01 % при допустимом показателе до 5%. Не регистрировалось положительных находок и в ходе вирусологического мониторинга качества воды горводопровода.

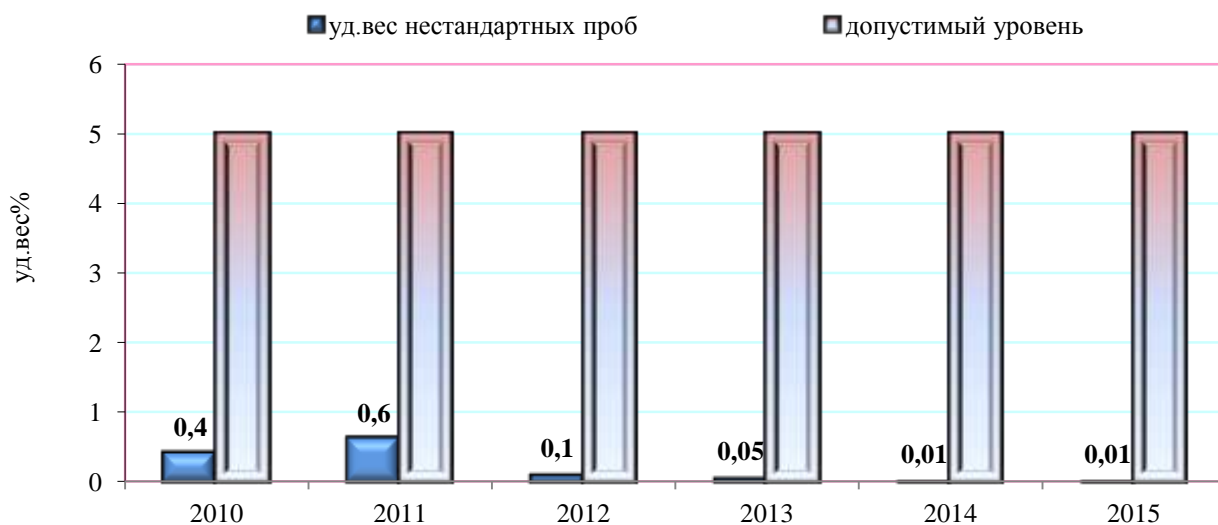


Рис. 83. Данные о качестве водопроводной воды коммунального водопровода г. Могилева по бакпоказателям за 2010-2015гг.

Производственный лабораторный контроль качества питьевой воды как из источников водоснабжения (артскважины), так и из водопроводной сети хозяйственно-питьевого водопровода осуществляется лабораторией МГКУП «Горводоканал». Качество воды контролируется более чем в 200 контрольных точках города. Производственный лабораторный контроль осуществляется и за качеством горячей воды подаваемой населению всеми ЦТП города и внутридомовыми бойлерами. Санслужбой осуществляется выборочный лабораторный контроль качества питьевой воды в ходе плановых и рейдовых проверок, а также мониторинга.

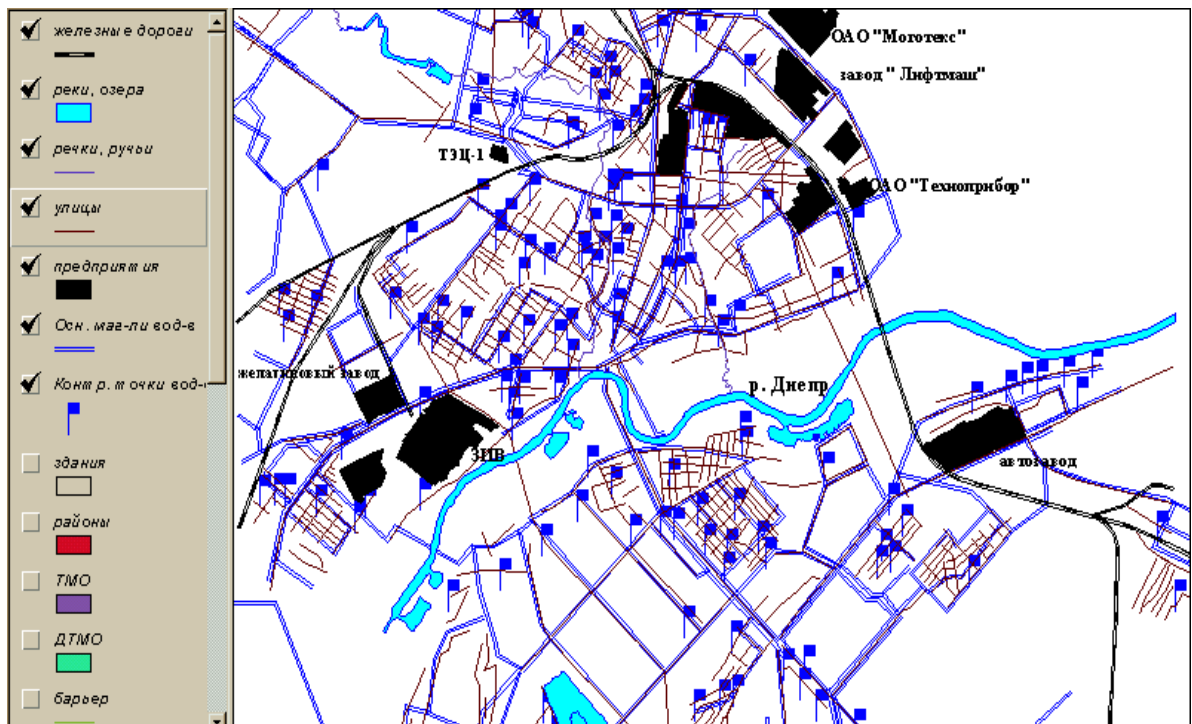


Рис. 84. Схема водопроводных сетей г. Могилева с точками отбора проб питьевой воды лабораторией МГКУП «Горводоканал»

Основным направлением работы отделения по данному направлению являлся надзор за состоянием систем и объектов питьевого водоснабжения, качеством подаваемой воды населению, который осуществлялся при комплексных обследованиях коммунальных и ведомственных водопроводов, с лабораторными исследованиями качества воды по микробиологическим и химическим показателям, а также за выполнением ведомственного лабораторного контроля субъектами хозяйствования, выполнением программ профилактики кишечных инфекций.