

# ТУЛЯРЕМИЯ и ее профилактика

**ТУЛЯРЕМИЯ** - природно-очаговая инфекция.

**ИСТОЧНИКИ ИНФЕКЦИИ:** все виды полевок и мышей, водяная крыса, ондатра, зайцы, бобры, хомяки.

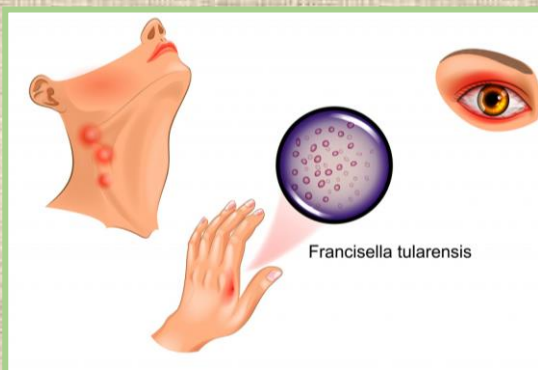


## КАК МОЖНО ЗАРАЗИТЬСЯ ТУЛЯРЕМИЕЙ?

**Человек может заразиться:**

- ⇒ через кожные покровы или слизистую оболочку при укусе млекопитающего или кровососущего членистоногого (клеща, комара, слепня);
- ⇒ через пищеварительный тракт (при употреблении некипяченой воды из колодцев и природных водоемов, при употреблении в пищу продуктов питания, загрязненными испражнениями грызунов);
- ⇒ через дыхательные пути (при хозяйственных работах (с сеном, комбикормом, уборке мусора и т.д.);

Для охотников большую опасность представляют больные животные, т.к. при разделке тушек и снятии шкурки, через повреждения кожного покрова возбудитель может попасть в организм человека.



## СИМПТОМЫ:

острое начало, температура 38-39 градусов, резкая головная боль, боли в мышцах (чаще в поясничной области и в икроножных мышцах), увеличение лимфатических узлов (от горошины до грецкого ореха). Часто наблюдаются ангины, заболевания глаз, пневмония. **При наличии указанных симптомов необходимо обратиться в медицинское учреждение по месту жительства.**

## КАК УБЕРЕЧЬ СЕБЯ ОТ ЗАБОЛЕВАНИЯ ТУЛЯРЕМИЕЙ?

1. Соблюдение правил личной гигиены: мытье рук перед едой, хранение запасов продуктов питания и воды в недоступных для грызунов местах.
2. **Исключить из употребления сырую воду, пить только кипяченую.**
3. Защита тела от присасывания клещей при посещении леса.
4. **Защита органов дыхания при работах, связанных с пылеобразованием.**
5. Ухаживая за животными и работая на огороде, необходимо использовать защитную одежду и перчатки.
6. **Трупы грызунов нужно сжигать, их нельзя брать голыми руками.**
7. Следует обращаться к услугам специализированной организации, которая занимается истреблением грызунов профессионально.