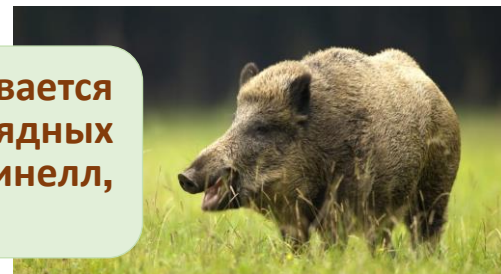
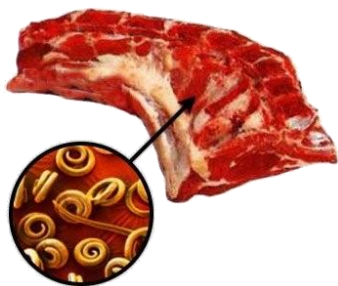


Осторожно! Трихинеллез

ТРИХИНЕЛЛЕЗ – это заболевание, которое вызывается паразитированием в мышечной ткани плотоядных животных и человека мелких глистов – трихинелл, которые не видны невооруженным глазом.



ЗАРАЖЕНИЕ ЧЕЛОВЕКА ТРИХИНЕЛЛЕЗОМ происходит при употреблении в пищу мяса диких животных (кабана, медведя, барсука и др.), реже домашних животных (свиньи), которое поражено личинками трихинелл. Дикие животные и домашние свиньи заражаются трихинеллами при поедании трупов диких животных и грызунов, в мышцах которых паразитируют трихинеллы



ИНКУБАЦИОННЫЙ ПЕРИОД от заражения до появления первых признаков составляет от 3 до 45 дней, чаще 10-20 дней.

ОСНОВНЫЕ КЛИНИЧЕСКИЕ ПРИЗНАКИ: общее недомогание, головная боль, озноб, повышение температуры тела, мышечные боли, сыпь, отечность лица, кишечные расстройства и другие.

Заблеваемость трихинеллезом обычно носит групповой характер.

Внимание !

ЛИЧИНКИ ТРИХИНЕЛЛ УСТОЙЧИВЫ К ТЕРМИЧЕСКОЙ ОБРАБОТКЕ, сохраняются при солении, копчении, тушении зараженного мяса. Зараженное мясо трихинеллами по внешнему виду, запаху и вкусу ничем не отличается от здорового мяса, в пищу не пригодно.



МЕРЫ ПРОФИЛАКТИКИ:

- ➔ употреблять мясные продукты, прошедшие ветеринарно-санитарную экспертизу;
- ➔ покупать мясные продукты только в установленных местах торговли;
- ➔ не пробовать на вкус сырой фарш при приготовлении мясных блюд;
- ➔ мясо диких животных не должно делиться между бригадой охотников и распространяться среди родственников до проведения ветеринарно-санитарной экспертизы;
- ➔ защищать помещения для содержания скота от грызунов, проводить дератизацию;
- ➔ не оставлять в лесу тушки хищников после снятия с них шкурок.

ВАЖНО:

после уояа домашних и диких животных необходимо проводить ветеринарно-санитарную экспертизу мяса. Проверить мясо на наличие трихинелл можно в ветлаборатории Центрального рынка города Могилева по адресу: ул. Тимирязевская, 25А.