

Схема применения экспресс-теста на ВИЧ по слюне

ВИЧ-инфекция – хроническое заболевание, вызываемое вирусом иммунодефицита человека (ВИЧ). Человек не может почувствовать, попал ВИЧ в его организм или нет. Тест на ВИЧ – это единственный способ своевременно выявить заболевание и начать лечение. Тестирование можно провести в домашних условиях с использованием экспресс-теста на ВИЧ по слюне. Для того, чтобы результат экспресс-тестирования был надежным, с момента предполагаемого инфицирования должно пройти не менее 10-12 недель.

Шаг 1.

Прополощите рот теплой кипяченой водой.

Вскройте упаковку со стерильным тампоном. Извлеките тампон, касаясь только палочки.



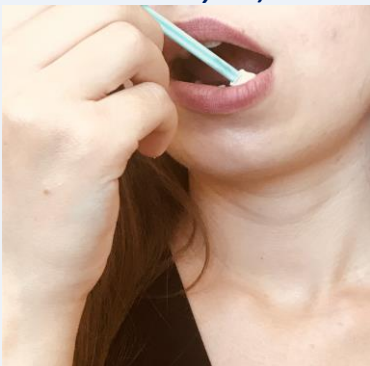
Шаг 2.

Проведите одной стороной тампона вдоль верхней десны от одного угла рта в другой и в обратном направлении (в течение 5-6 секунд).



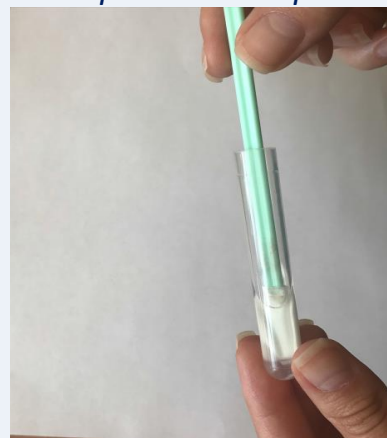
Шаг 3.

Переверните тампон. Проведите вдоль нижней десны от одного угла рта в другой и в обратном направлении (в течение 5-6 секунд).



Шаг 4.

Поместите тампон во флакон с раствором. Совершите движения вверх-вниз 6-8 раз.



Шаг 5.

Извлеките тест-кассету из упаковки. Наберите пипеткой раствор из флакона. Нанесите 4 капли в лунку.

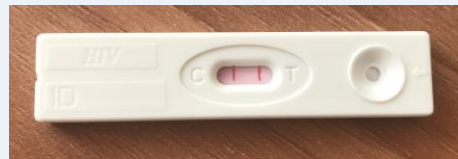


Шаг 6. Через 15 минут (не более 30 минут) оцените результат:

отрицательный – проявление одной полосы - в зоне «С»:



положительный - проявление двух полос - в зонах «С» и «Т»:



недействительный – отсутствие полос либо проявление полосы только в зоне «Т»:



Положительный результат экспресс-теста – это ещё не диагноз «ВИЧ-инфекция»!
При получении положительного или недействительного результатов, для установления ВИЧ-статуса, необходимо дополнительное обследование в медицинском учреждении.

Учитывая наличие в настоящее время высокоэффективных антиретровирусных препаратов, **при условии вовремя поставленного диагноза и своевременного начатого лечения**, наличие ВИЧ-инфекции не оказывает влияния на качество и продолжительность жизни человека!

Получить консультацию и дополнительную информацию по вопросам профилактики ВИЧ-инфекции можно в центрах гигиены и эпидемиологии:

Минск (017) 2002883, 3212268, 3317963; **Брест** (0162) 207586; **Витебск** (0212) 238082; **Гомель** (0232) 757140; **Гродно** (0152) 755748; **Могилев** (0222) 716583.

Для оказания экстренной психологической помощи существуют многоканальные «телефоны доверия»: Минск (017) 2904444; Брест (0162) 406226; Витебск (0212) 616060; Гомель (0232) 315161; Гродно 170; Могилёв (0222) 473161.

Памятка разработана Отделом профилактики ВИЧ/СПИД ГУ "Республиканский центр гигиены, эпидемиологии и общественного здоровья" при поддержке Странового офиса ВОЗ в Республике Беларусь и Объединенной программы ООН по ВИЧ/СПИД